



INKLUSIONSWOCHE

OLDENBURG

05.-11. MAI 2012

Gruß- und Dankwort

Der 5. Mai ist in jedem Jahr ein ganz besonderes Datum. Es ist der Europäische Protesttag zur Gleichstellung von Menschen mit Behinderungen. In diesem Jahr dreht es sich um das Thema „Barrierefreiheit“. Unter dem Motto „Jede Barriere ist eine zuviel!“ macht die Aktion Mensch zusammen mit Aktivisten vor Ort auf die große Relevanz dieses Themas aufmerksam. Die Veranstaltungen vom 5. Mai an sollen deutlich machen, dass von Barrierefreiheit alle profitieren - Menschen mit und ohne Behinderung.

Aus der ursprünglichen Idee im Mai eine „inklusive“ Party in der Kulturetage zu planen, wurde eine ganze Woche voller Veranstaltungen, die in Oldenburg vom 5. bis zum 11. Mai stattfinden werden. Z.B. zur Eröffnung der Aktionstag in der Oldenburger Innenstadt mit Protestgang, Kino im cine-k, Ausstellung, Vorträge und zum Abschluss die „inklusive“ Party in der Kulturetage! Letztlich ist es allen Teilnehmern und Teilnehmerinnen des „Aktionsbündnisses 5. Mai“ zu verdanken, dass so viel organisiert werden konnte, zu nennen sind hier der Behindertenbeirat der Stadt Oldenburg, BeKoS, die Freizeitstätte KIEK-IN der SELAM-Lebenshilfe, die Gemeinnützigen Werkstätten (hier im Besonderen die Kunstgruppe Farbsinn) und die Baumhaus Werkstätten gGmbH.

Den Stein ins Rollen brachte jedoch ein Mitarbeiter der Kulturetage. Deswegen sei an dieser Stelle noch einmal ausdrücklich Herrn Mirko Noffke und dem Team der Kulturetage gedankt, die sich in besonderer Weise engagiert haben.

Meike Dittmar,
Behindertenbeirat Stadt Oldenburg



Jede Barriere ist eine zuiel

Aktions- und Protesttag, Samstag 05.05.

Teilnehmende Verbände und Organisationen:

- Allgemeiner Gehörlosenverein Oldenburg
- Gehörlosensportverein
- Hörsensible Uni
- autismus Regionalverband Weser Ems e.V.
- Baumhaus Werkstatt, Wohnheim
und betreutes Wohnen gemeinnützige GmbH
- Blauschimmel Atelier
- BVN - Blindenverband Niedersachsen / Oldenburg
- Eliseh - Elterninitiative sehgeschädigter Kinder zwischen
Weser und Ems e.V.
- Förderverein für selbstbestimmtes Leben in Oldenburg
- Gemeinnützige Werkstätten Oldenburg e.V.
- Gertrudenheim Oldenburg - Wohnangebote
für Menschen mit geistiger Behinderung
- HARFE e.V. Oldenburg
- Heilpädagogischer Schulzweig der FWS Oldenburg
- Herr Warsitz - Barrierefreier ÖPNV
- IBIS - Antidiskriminierungsstelle
- Oldenburger Multiple Sklerose Gruppe „ Mit Schwung“
„Propeller“ und ZmBR gGmbH - Zentrum
zur medizinischen und beruflichen Rehabilitation
- Schule Borchersweg
- SeGOld - Selbstbestimmt Leben -
Gemeinschaft Oldenburg e.V.
- Behindertenberatung Studentenwerk Oldenburg
- SELAM-Lebenshilfe gGmbH - Freizeitstätte KIEK-IN
- SHG für Hörgeschädigte „Unerhört Sympathisch“
- Selbsthilfegruppe „Kommunikationsbrücke
„uBs“ - unabhängige Beschwerdestelle
für die Psychiatrie in Oldenburg und umzu
- VdK - Kreisverband Oldenburg-Stadt



Samstag, 05.05.

ab 10.00 Uhr Aktionstag

In der Innenstadt von Oldenburg;

Lange Straße bis Lefferseck

Kein Eintritt

Europäischer Protesttag zur Gleichstellung von Menschen mit Behinderungen

Spaß, Aktionen für Kinder, Kicker, Trommelgruppe, Aktionstafeln, Gebärdenchor, Infos, Rolli-Tanz, Protestmarsch, Begegnungen, Pantomime und Vieles mehr!

Der Behindertenbeirat der Stadt Oldenburg hat zum diesjährigen Protesttag unter dem Motto: "Jede Barriere list eine zuviel!" aufgerufen.

27 Initiativen und Organisationen werden mit Informationen und Aktionen an diesem Tag auf auf das Thema Gleichstellung von Menschen mit Behinderung aufmerksam machen.

Veranstalter: Behindertenbeirat Stadt Oldenburg*, weitere Verbände und Institutionen (siehe links)
Kontaktmöglichkeit: (Meike Dittmar, 0441-34565 oder 884848; Mail: meike.dittmar@web.de)

*Der Behindertenbeirat ist ein von der Stadt Oldenburg eingerichtetes Gremium und besteht aus neun gewählten Mitgliedern, die selbst eine Behinderung haben.

Er berät und unterstützt politische Entscheidungsträger, Ausschüsse und die Verwaltung in allen Fragen und Angelegenheiten, die Menschen mit Behinderungen betreffen.

Öffentliche Sitzung:

jeden 1. Mittwoch im Monat 19.00 Uhr;

Sprechstunde :

jeden 2. Dienstag im Monat 17.00 - 18.00 Uhr;


jeweils im Gesundheitsamt,

Rummelweg 18 (rechter Seiteneingang), 26122 Oldenburg;

Tel.: 0441-235 8675;

Mail: behindertenbeirat@stadt-oldenburg.de





Samstag, 05.05. - Samstag, 19.05.
Eröffnung Samstag, 05.05., 11:00 Uhr
Fotoausstellung in der Landessparkasse
zu Oldenburg, Filiale am Schlossplatz
Kein Eintritt

„Kollegen“ – Fotoausstellung der Baumhaus Werkstatt

Die Bilder des Fotografen Lukas Lehmann erzählen authentisch Geschichten aus dem Baumhaus Werkstattalltag und zeigen mit hoher Präsenz die Freude, den Humor und das Selbstbewusstsein der Handelnden.

Im Mittelpunkt steht das Zusammenwirken an der gemeinsamen Aufgabe. Jeder setzt seine individuellen Fähigkeiten ein und ist Teil der Wertschöpfungskette einer Dienstleistung oder eines Produktes. Die Menschen identifizieren sich mit Ihrer Arbeit und definieren sich mit ihrer Rolle als Kollegen. Für viele Menschen selbstverständlich - aber noch nicht für alle gleich.

Informationen:

Baumhaus Werkstatt gGmbH, Stedinger Straße 26+28
26135 Oldenburg, Tel. (0441) 21985-0

E-Mail: info@baumhaus-ol.de, www.baumhaus-ol.de



Spezialist in allen Sortimenten



- Baubeschläge
- Werkzeuge und Industribedarf
- Sicherheitstechnik
- Bauelemente

Carl Wilh. Meyer
Oldenburg - Wechloy

www.cwmeyer.de

Ihr **Einstieg** in
die **Hotelbranche**



Abb. kann abweichen

Insekten-
hotels aus der
Baumhaus
Werkstatt.
Natürlich bei

Werkzeuge | Schlüsseldienst | Baubeschläge | Eisenwaren

WILLERS
Das Original!

Nadorster Str. 6 | 26123 Oldenburg
Tel. 04 41 / 88 30 66 | Fax 04 41 / 8 71 24
www.willers24.de | eigener

„TEPPICH-
DAS GEFÜHL
IST BESSER“



TRENDWENDE
Natürlich fühlt sich besser

Alexanderstraße 19
26121 Oldenburg
Trendwende auch in
Bremen · Hannover · Osnabrück

skalierbar

Digitaldruckerei
für Großformate

04 41 / 36 110 300
www.skalierbar.org





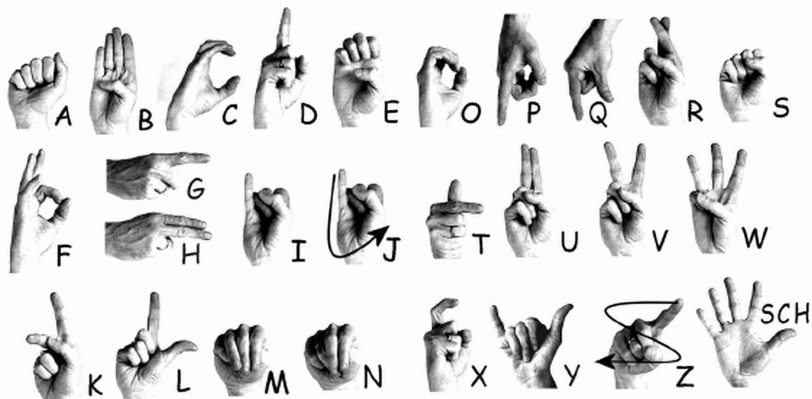
BAUMHAUS

Baumhaus Werkstatt gGmbH
Gemeinschaft stärkt Persönlichkeiten

Auf dem ehemaligen Bahlsengelände in Osternburg befinden sich die Werkstatt, das Wohnheim und die Wohnungen für Menschen mit Behinderung von BAUMHAUS.

Die Wohn- und Arbeitsplätze ermöglichen eine Integration in die Gesellschaft und fördern die Entwicklung von Fähigkeiten. Es gibt Arbeitsplätze in folgenden Bereichen:

Fahrradwerkstatt, Holzwerkstatt, Gartengruppe, Seifenmanufaktur, Kantine und Cafe Herz, Wäscherei und Filzwerkstatt.



Montag, 07.05.
20.00 Uhr, Kurzfilme
PFL, Seminarraum 2
Kein Eintritt

„Hörst du nicht?!“ Ein-Blick(e) über den Tellerrand der lautsprachlichen Welt hinaus.

Kurzfilme über Hören, Sprache und Kommunikation.
Eine Kooperationsveranstaltung der Hörsensiblen Universität, dem Zwergwerk und dem Behindertenbeirat.
Kontakt: Barbara Corleis und Martin Podszus; hoersensibile@uni-oldenburg.de, 0441 798-4676

Dienstag, 08. Mai 2012,
17.00-18.00 Uhr Vortrag ,
18.00-19.00 Uhr Schnupperkurs
PFL ; Seminarraum 2

Gebärdensprache und Gehörlosigkeit

Haben Sie vielleicht schon mal Menschen gesehen, die ihre Hände lebendig in der Luft herumwirbeln, als würden Sie Bilder malen oder mit den Händen einen „Tanz“ aufführen? Das alles ist die Gebärdensprache. Gebärdensprache ist eine eigene und vollständige Sprache mit einer eigenständigen Grammatik.

Sie erfahren im Vortrag mehr über die Hintergründe zur Gebärdensprache und Gehörlosigkeit. Danach haben Sie die Möglichkeit, diese wertvolle visuelle Sprache kennen zu lernen.

Die Dozentin ist taub. Der Vortrag wird in Lautsprache übersetzt.

Achtung: max. 20 Teilnehmer
Anmeldung bitte bis zum 05.05.2012:
kommunikationsbruecke@yahoo.de (Frau Gogol)
oder Tel.: 0441-884848 (Frau Dittmar)

Eine Kooperationsveranstaltung der Selbsthilfegruppe Kommunikationsbrücke und dem Behindertenbeirat



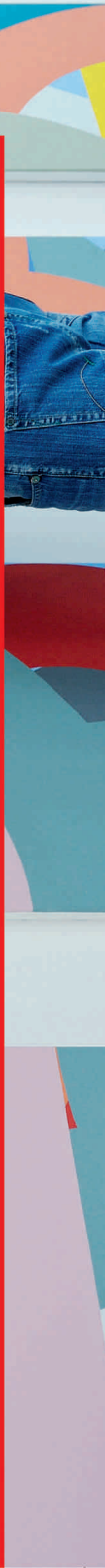
Näher geht's nicht.

LZO fördert Kultur

Kunst und Kultur zum Greifen nah: Gerne unterstützen wir das abwechslungsreiche Programm im Oldenburger Land. Damit Sie inspirierende Anblicke genießen können.

Landessparkasse zu Oldenburg
www.lzo.com · lzo@lzo.com

• LZO



Di., 08.05., Sa., 12.05. und Mi., 16.05.
20.15 Uhr, Film
Cine k, Kulturetage

Die Summe meiner einzelnen Teile

Film von Hans Weingartner, D 2012, 120 Min
Martins einzige Sicherheit sind die Zahlen. Vor nicht allzu langer Zeit war er ein genialer Mathematiker auf Karrierekurs in einem großen Unternehmen, verdiente gut, hatte eine Freundin. Ein geordnetes Leben. Er arbeitete bis zur Erschöpfung - bis er zusammenbrach und die Welt in tausend Einzelteile zerfiel.

Nach der Entlassung aus der Psychiatrie verliert Martin seine Stelle, holt seine Sachen von der Exfreundin ab und isoliert sich. Er fühlt sich verfolgt und es fällt ihm immer schwerer, die Wirklichkeit mit seinen Zahlen zu bändigen.

Jenseits der Zahlenkolonnen, am Rande der Stadt trifft er auf einen geheimnisvollen Jungen (Timur Massold), der nur russisch spricht. Gemeinsam flüchten sie in den Wald. Fernab von den Zwängen des Alltags beginnen sie ein neues Leben, bauen eine Hütte, werden Freunde. Sie streifen durch den Wald, über Wiesen und an Seeufer, erleben die in Millionen Farben glitzernde Wildnis. Doch es ist nur eine Frage der Zeit, bis man Martin auch dort finden wird...



Mi., 09.05. und Fr., 11.05.
20.15 Uhr, 2 Filme
Cine k, Kulturetage

Louisa

Film von Katharina Pethke, D 2012, 60 Min,
Im Alter von 23 Jahren ist Louisas über Jahre andauernder Ertaubungsprozess abgeschlossen: Sie ist definitiv gehörlos. Der Film begleitet sie ein halbes Jahr, in dem alles anders wird, ein halbes Jahr, in dem sie sich von allen äußeren Ansprüchen und der lebenslangen Anpassung durch Lippenablesen befreit. Was eine Situationsbeschreibung werden sollte, wurde zu einem Film über Louisas Emanzipationsprozess und das Wahrnehmen von Sprache durch Hören und Sehen: Sie beginnt, die Gebärdensprache zu lernen, entscheidet sich gegen ein Hör-Implantat, das ihr von allen Seiten angeraten wird... und plötzlich sind auch Musik und Gehörlosigkeit kein Widerspruch mehr.

Veronika

Film von Mark Michel, D 2011, 7 Min
Über das Schreiben bahnt sich Veronika Raila ihren Weg in die Welt. Einst wurde der Autistin ein Intelligenzquotient von Null attestiert. Heute studiert sie und schreibt Gedichte und Geschichten.





Do., 10.05. und Di., 15.05.
20.15 Uhr, Film
Cine k, Kulturetage

Renn wenn du kannst

von Dietrich Brüggemann, D 2012, 112 Min
Benjamin sitzt im Rollstuhl. Er ist intelligent, witzig und verzweifelt. Die Liebe kommt für Ben nicht in Frage, das erklärt er zumindest seinem neuen Zivi Christian. Christian nimmt das Leben leicht: Er wird ein halbes Jahr bei Ben bleiben und dann seiner Wege gehen. Annika studiert Cello, doch das Musikstudium und der gnadenlose Zwang zu Perfektion lasten schwer auf ihr. Die drei werden Freunde. Zu dritt erschaffen sie sich eine eigene Welt aus Sehnsucht und Phantasie. Dann verlieben sie sich, denn natürlich wollen beide Jungs mehr von Annika als nur Freundschaft. Annika kann sich nicht entscheiden - sie mag Christian und seine Verspieltheit, aber die stärkere Verbindung hat sie eigentlich zu Ben...



KALTES UND HEISSES FÜR HEISSES UND KALTES WETTER
Markt 7 / Achternstraße 33 · 26122 Oldenburg · 0441/9266611



Bei uns finden Sie eine Vielzahl nützlicher und schöner Dinge. Spielsachen, Wohn- und Tischaccessoires, Eisernes und Kunstvolles



Kleine Kirchenstraße 5 · 26122 Oldenburg
Tel.: (0441)2056897 · Mail: kdw@wfbm-oldenburg.de

Mittwoch, 09.05.2012
15.00 - 18.00 Uhr, Treffen
„ Propeller “, Auguststraße 90
Kein Eintritt



„Ein Ort ohne seelische Barrieren“

Der VPG und der Propeller laden ein zum Kennenlernen, Gedichte hören, Kontakte knüpfen und Kuchen essen.

Eine Veranstaltung des Vereins zur Förderung der psychischen Gesundheit e.V. (VPG)
Kontakt: Ina Vogelpohl, Tel. 0441- 776800,
Vogelpohl@rehabverbundol.de



Donnerstag, 10.05.2012
18.00 Uhr, Vortrag
PFL, Seminarraum 2
Kein Eintritt



Pflege mal anders: Persönliche Assistenz

Was ist Persönliche Assistenz? "Ziemlich beste Freunde", der Film in aller Munde beschreibt im weitesten Sinne ein Leben mit Persönlicher Assistenz. Film und Realität. Wie sieht es in der Praxis aus. Assistenznehmer/Berater erzählen aus der Praxis, über mehr Selbstbestimmtheit, Zahlen, Daten und Fakten.

Referenten: Joachim Merkle
& Dipl. Ökonom Heinz-Werner Einhoff

Eine Veranstaltung des SeGOld (Selbstbestimmt Leben - Gemeinschaft Oldenburg) Kontaktmöglichkeit: Dipl. Ök. Heinz-Werner Einhoff, Tel.: 02941287151, Mail: hweinhoff@web.de, Homepage: [www.assistenzberatung.de_und_Joachim Merkle](http://www.assistenzberatung.de_und_Joachim_Merkler), Mail: turborolli1@yahoo.de , Homepage: www.segold.de



Die Gemeinnützigen Werkstätten Oldenburg e.V. bieten Menschen mit Behinderung umfangreiche Möglichkeiten zur Teilhabe am Arbeitsleben und am Leben in der Gemeinschaft und sind Partner für Industrie und Handwerk. Die Arbeit ist geprägt von dem Leitbild „gemeinsam vielfältig stark“.

- Gemeinsam arbeiten an vier Werkstattstandorten, im Kaufhaus der Werkstätten und im Café Kurswechsel,
- Gemeinsam fördern, beruflich qualifizieren, bilden und ausbilden im Förderbereich, (ambulanten) Berufsbildungsbereich und bei aqua (Ausbildung, Qualifizierung und Arbeit),
- Gemeinsam wohnen in Wohnhäusern, Hausgemeinschaften und mit Assistenz beim Wohnen,
- Gemeinsam den Ruhestand gestalten in den Seniorentagesstätten.



Donnerstag 10 .05. 2012

14.00 - 16.00 Uhr Training im Bürgerbusch
Treffpunkt Parkplatz Bürgerbuschweg/ Bahnweg
kostenlos

Gemeinsames Training mit der Laufgruppe der Gemeinnützigen Werkstätten Oldenburg e.V.



Angeboten werden verschiedene Laufstrecken
und eine Laufbegleitung durch die Teilnehmer
der Laufgruppe. Für Verpflegung ist gesorgt.
Spontane MitläuferInnen sind willkommen!

Anmeldung:

Axel Schneider Tel 0441 3405115
oder axel.schneider@wfbm-oldenburg.de

Montag, 07.- Freitag, 11. 05.

15.00 - 17.00 Uhr, Kaffee & Kuchen
Café Kurswechsel, VHS-Haus, Karlstraße

Happy Hour im Café Kurswechsel

Kaffee und Kuchen zu ermäßigten Preisen

Über die gesamte Aktionswoche bieten die
Gemeinnützigen Werkstätten Oldenburg e.V.
in Zusammenarbeit mit Schulen aus
Oldenburg und dem Umland interessierten
Schülern die Möglichkeit in den Werkstätten
mitzuarbeiten und Einblicke in den
Arbeitsalltag zu gewinnen

Gemeinnützige Werkstätten Oldenburg e.V.
Axel Schneider Tel. 0441 3405115
axel.schneider@wfbm-oldenburg.de
www.wfbm-oldenburg.de



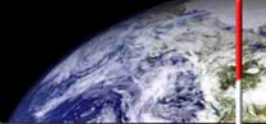
café **kurswechsel**
Kaffee, Kultur, Genuss
im VHS-Bildungshaus
an der Karlstraße.

Wir freuen uns auf Sie!

Öffnungszeiten:
Mo.–Fr. 9:00–20:30 Uhr | Sa. 9:00–17:00 Uhr

Gern nehmen wir Ihre Reservierungswünsche entgegen.

Telefon: (04 41) 39 03 88 33
E-Mail: cafekurswechsel@wfbm-oldenburg.de
www.wfbm-oldenburg.de



**WEGNER
INGENIEURBÜRO
FÜR VERMESSUNG
UND INFORMATION**

**DIPL.-ING. HELMUT WEGNER
BERATENDER INGENIEUR
OFENER STRASSE 40
26121 OLDENBURG**

MAIL: vermessung@h-wegner.de



Ratskeller
mit Ratsstübchen

Familie Fey · Markt 1 · 26122 Oldenburg
Tel. 0441/9250001 · Fax 0441/2489921 · E-mail: info@ratskeller-oldenburg.de
Speisekarten und weitere Informationen: www.ratskeller-oldenburg.de

Öffnungszeiten: 10:00 bis 23:00 Uhr
Küchenzeiten: 11:30 bis 14:30 und 17:30 bis 22:30 Uhr



FRISIA-Treuhand GmbH
Wirtschaftsprüfungsgesellschaft
Steuerberatungsgesellschaft
Ein Unternehmen der FTSP-Gruppe

Schmädeke & Partner GbR
Wirtschaftsprüfer – Steuerberater
Vereidigter Buchprüfer
Ein Unternehmen der FTSP-Gruppe

Bürgerfelder Str. 1 · 26127 Oldenburg
Telefon: 0441/96194-0 · Telefax: 0441/96194-44
E-Mail: info@ftsp-gruppe.de · Internet: www.ftsp-gruppe.de

Wir beraten. *Persönlich.*

Freitag, 11.05.

19:00 Uhr, Party

Kulturetage, Halle

Eintritt (inkl. Gebühren) 3,- Euro

Integrative Party „QuerBeat“

Auf der Party für beeinträchtigte und nicht beeinträchtigte Menschen sorgen zwei DJs mit abwechslungsreichem Musikprogramm in der Halle der Kulturetage ab 19 Uhr für die richtige Stimmung.



querBeat

The illustration depicts two stylized figures against a bright blue background. On the left is a man with short, spiky yellow hair and green eyes, wearing a blue t-shirt and blue pants with a brown belt. On the right is a woman with long, straight yellow hair and red eyes, wearing a pink top and purple pants. Her right arm is raised. Overlaid on the bottom of the illustration is the text 'querBeat' in a stylized, hand-drawn font. The word 'quer' is in purple and 'Beat' is in red, both with white outlines and a white background behind the letters.

SELAM

Lebenshilfe für Menschen
mit Behinderungen Gemeinnützige Gesellschaft mbH

kompetent
empathisch
kundenorientiert

SELAM

Lebenshilfe für Menschen
mit Behinderungen Gemeinnützige Gesellschaft mbH

kompetent
empathisch
kundenorientiert

SELAM

Lebenshilfe für Menschen
mit Behinderungen Gemeinnützige Gesellschaft mbH

kompetent
empathisch
kundenorientiert



SELBSTBESTIMMT
leben & wohnen
mit **AMBULANTEN** Hilfen

Dieses wird erreicht durch:

- Assistenz beim Wohnen in einer eigenen Wohnung
- Beschäftigungsangebote in einer Tagesförderstätte
- Unterstützung eines Angehörigen mit Behinderungen in der Familie
- Schulbegleitung in der Regelschule
- die Freizeitstätte KIEK-IN
- pflegerische Leistungen
- Sportangebote
- einen Fahrdienst

Ziel der **SELAM-Lebenshilfe** ist es, umfassende Hilfen zum selbstbestimmten Leben von Menschen mit Behinderungen in Oldenburg und Umgebung zu schaffen.

Durch das breite Spektrum an Unterstützung haben Menschen mit Behinderungen und ihre Angehörigen die Möglichkeit ihre Lebenssituation gemäß der UN-Behindertenrechtskonvention inklusiv zu gestalten.



Wir bieten Ihnen umfassende Beratung und Unterstützung bei der Antragstellung

SELAM
Gemeinnützige GmbH
Nadorster Straße 26
26123 Oldenburg
Tel: 0441/ 36 16 92 - 0
Fax: 0441/ 36 16 92 - 29

FED
Familienlastende Dienste
Oldenburg 0441/ 36 16 92-15
Wesermarsch 04401/ 85 91 00
Ammerland 04488/ 52 36 34

WIKIN
Freizeitstätte
Tel: 0441/ 36 16 92-17

ABW
Assistenz beim Wohnen
Tel: 0441/ 361692-16

MIND

Mobiler Sozialer Hilfedienst
Tel: 0441/ 36 16 92-12

TFS
Tagesförderstätte
Tel: 0441/ 36 19 134-10
Fax: 0441/ 36 19 134-19

Kontakt:

SELAM

-Lebenshilfe für Menschen mit Behinderungen
gemeinnützige Gesellschaft mbH

Anschrift:

Nadorster Straße 26, 26123 Oldenburg
Telefon: 0441 / 36 16 92 - 0
Mail: info@selam-lebenshilfe.de
www.selam-lebenshilfe.de



WILLERS

Redaktion

Jörg Hemmen, Bernhard Weber-Meinardus

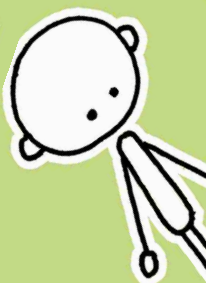
Druck

Willers Druck 2012

Herausgeber

Kulturetage GmbH · Bahnhofstraße 11 · 26122 Oldenburg

Telefon 0441/924800 · www.kulturetage.de



BAR

